

Antifona (8.c)

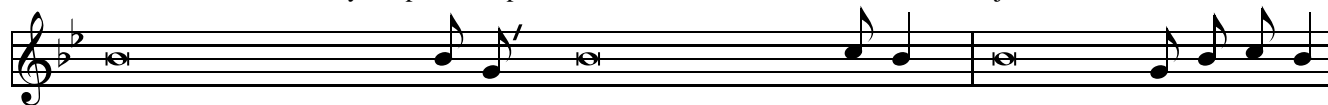


DNES ve-čer po-zná - te, * že přij-de Hos-po - din a rá - no u - vi - dí - te slá - vu je - ho.

Žalm 24.



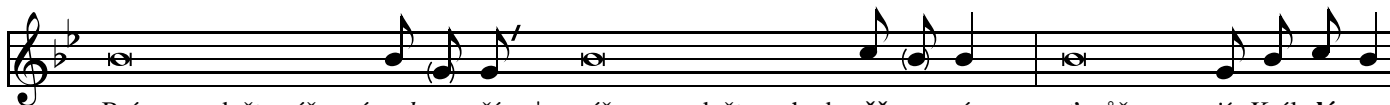
Hos-po-dinova je země se vším, co je **na** ní, svět i ti, kdo **na** něm **síd** - lí.
 To on základ na mořích jí **kla**-dl, * pevně ji usadil nad vod - **ní** - mi **prou** dy.
 Kdo vystoupí na Hospodinovu **ho**-ru? A kdo stanout smí na jeho **sva**-tém **mís**-tě?



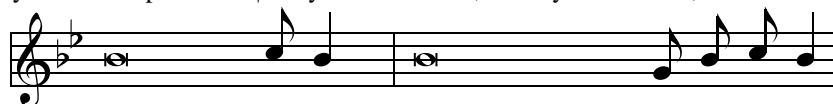
Ten, kdo má čisté ruce a srdce **ry** - zí, † ten, kdo nezneužije mou **du** - ši, * ten, kdo nepří-**sa** - há **lsti**-vě.



Ten dojde požehnání od **Hos**-po - di - na * spravedlnosti od Bo-**ha**, své **spá**-sy.
 To je pokolení těch, kdo se na jeho vůli **do** - ta - zu - jí, * ti, kdo hledají tvou **tvář**, tot' **Já**-kob.



Brány, zvedněte výše své **nad**-pra - ží † výše se zvedněte, vchody **věč** - né, * ať může ve - **jit** Král **slá**-vy.
 Kdo to je Král **slá** - vy † Hospodin, mocný **bo** - ha - týr, * Hospodin, bo-**ha** - týr **v bo**-ji.
 Brány, zvedněte výše své **nad**-pra - ží † výše se zvedněte, vchody **věč** - né, * ať může ve - **jit** Král **slá**-vy.



Kdo to je Král **slá**-vy? * Hospodin zástupů, on **je** Král **slá**-vy.



SLÁVA Otci i **Sy** - nu, * i Du-chu **sva** - té - mu
 jako byla na počátku i nyní i **vždy**-cky, * a na věky vě - ků **A** - men.